



Affonso Eduardo Reidy

Casa Carmem Portinho (1952) - Rio de Janeiro

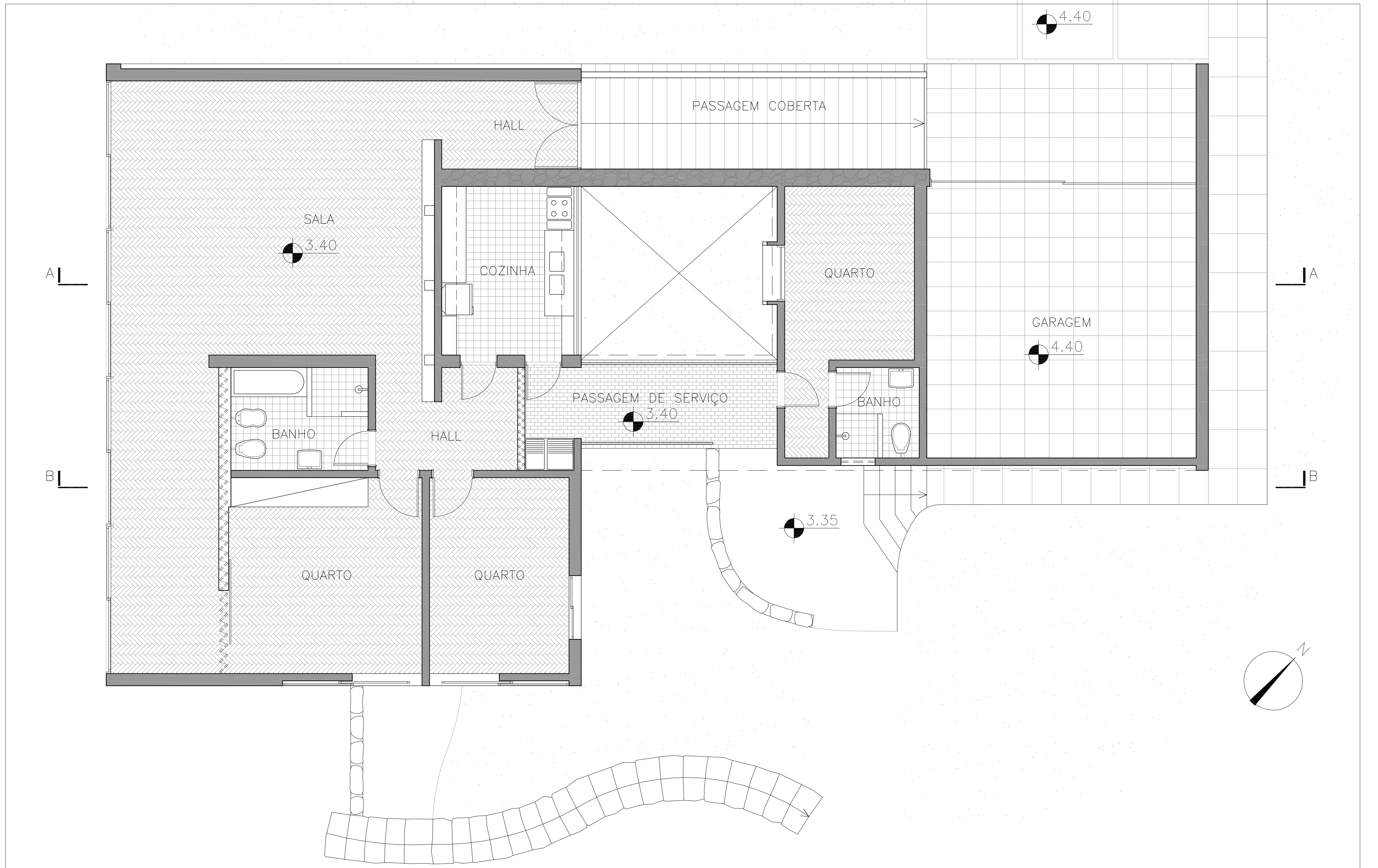
FAU UFRJ - Concepção da Forma Arquitetônica 2

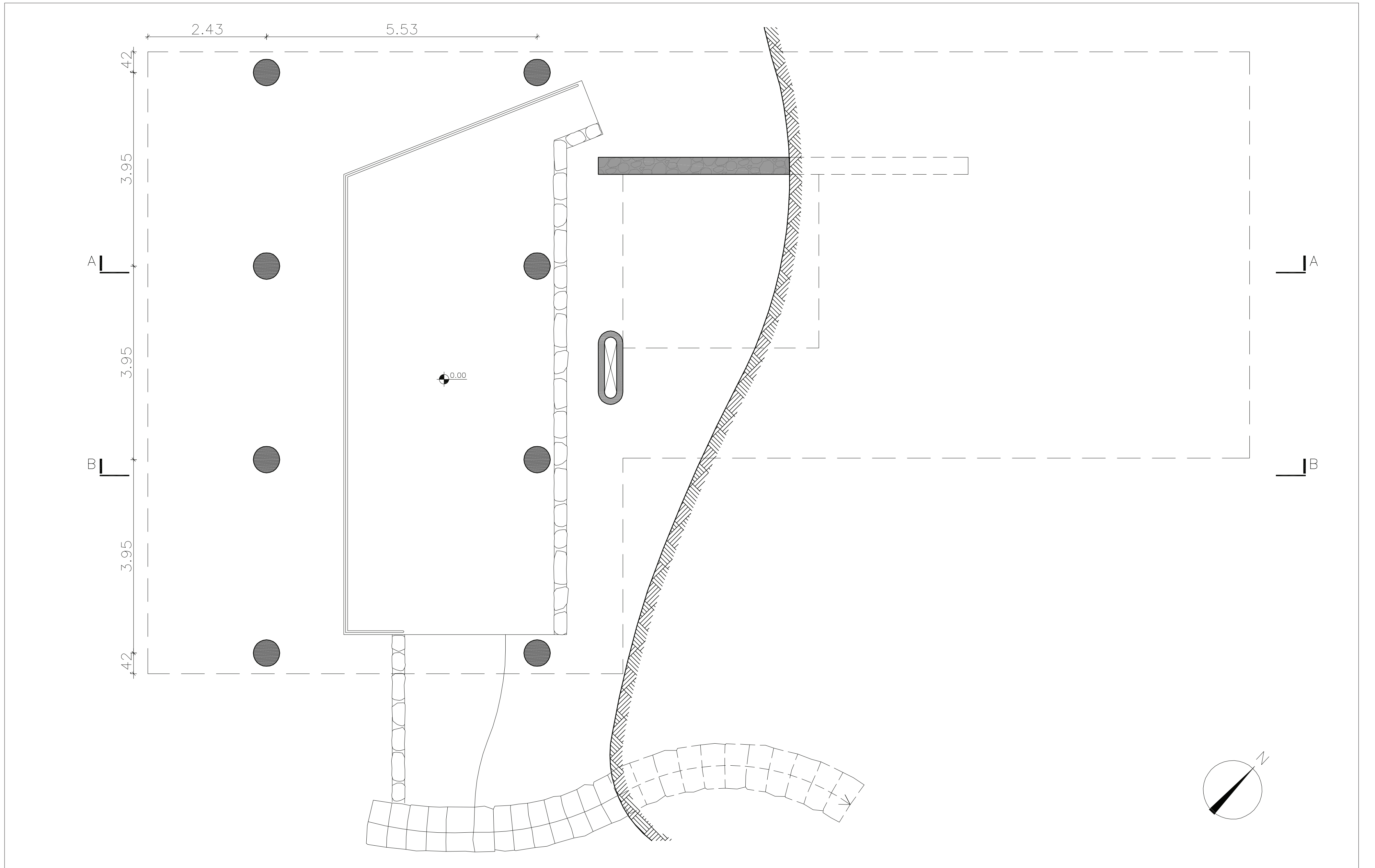
planta de situação

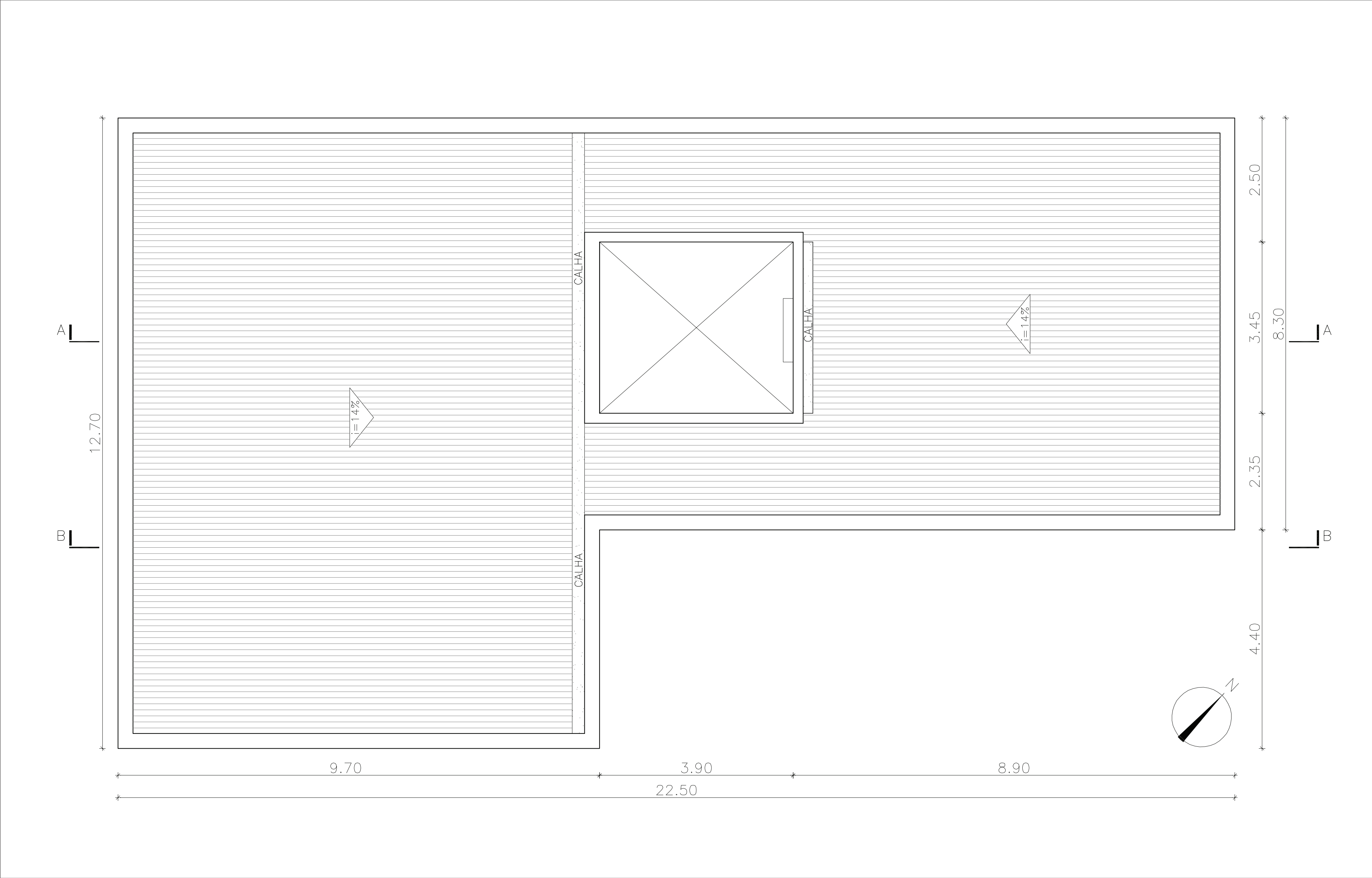
escala: 1/500

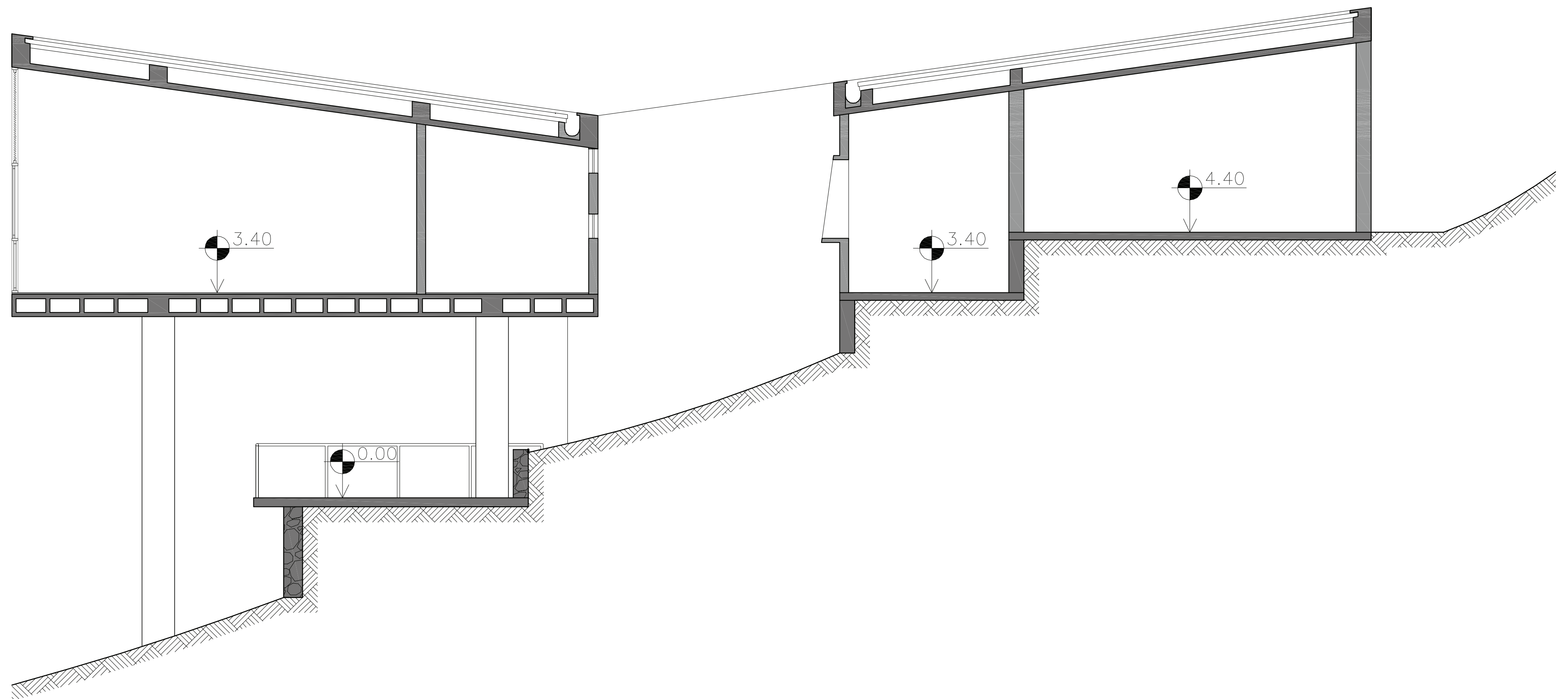
prancha

1









Affonso Eduardo Reidy

Casa Carmem Portinho (1952) - Rio de Janeiro

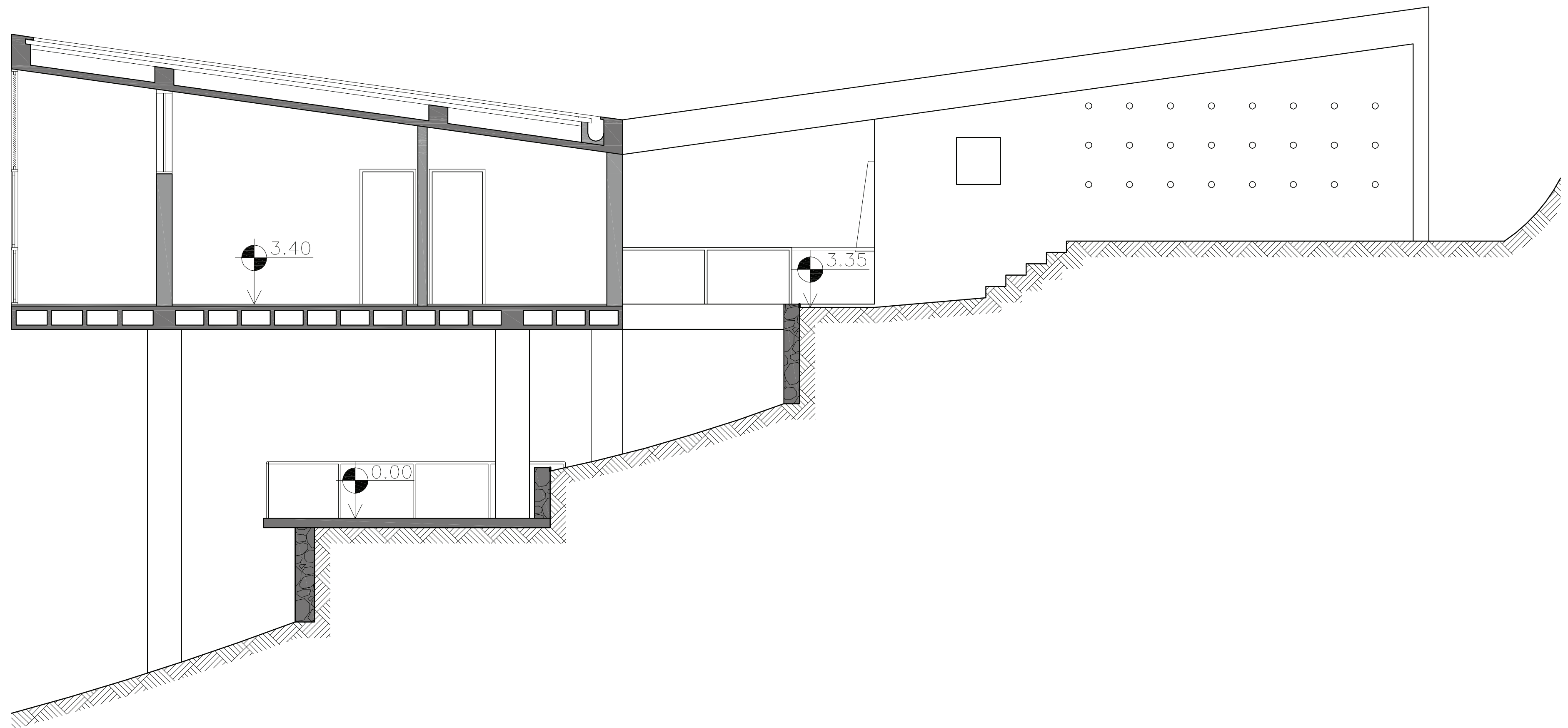
FAU UFRJ - Concepção da Forma Arquitetônica 2

corte longitudinal A.A

escala: 1/50

prancha

5



Affonso Eduardo Reidy

Casa Carmem Portinho (1952) - Rio de Janeiro

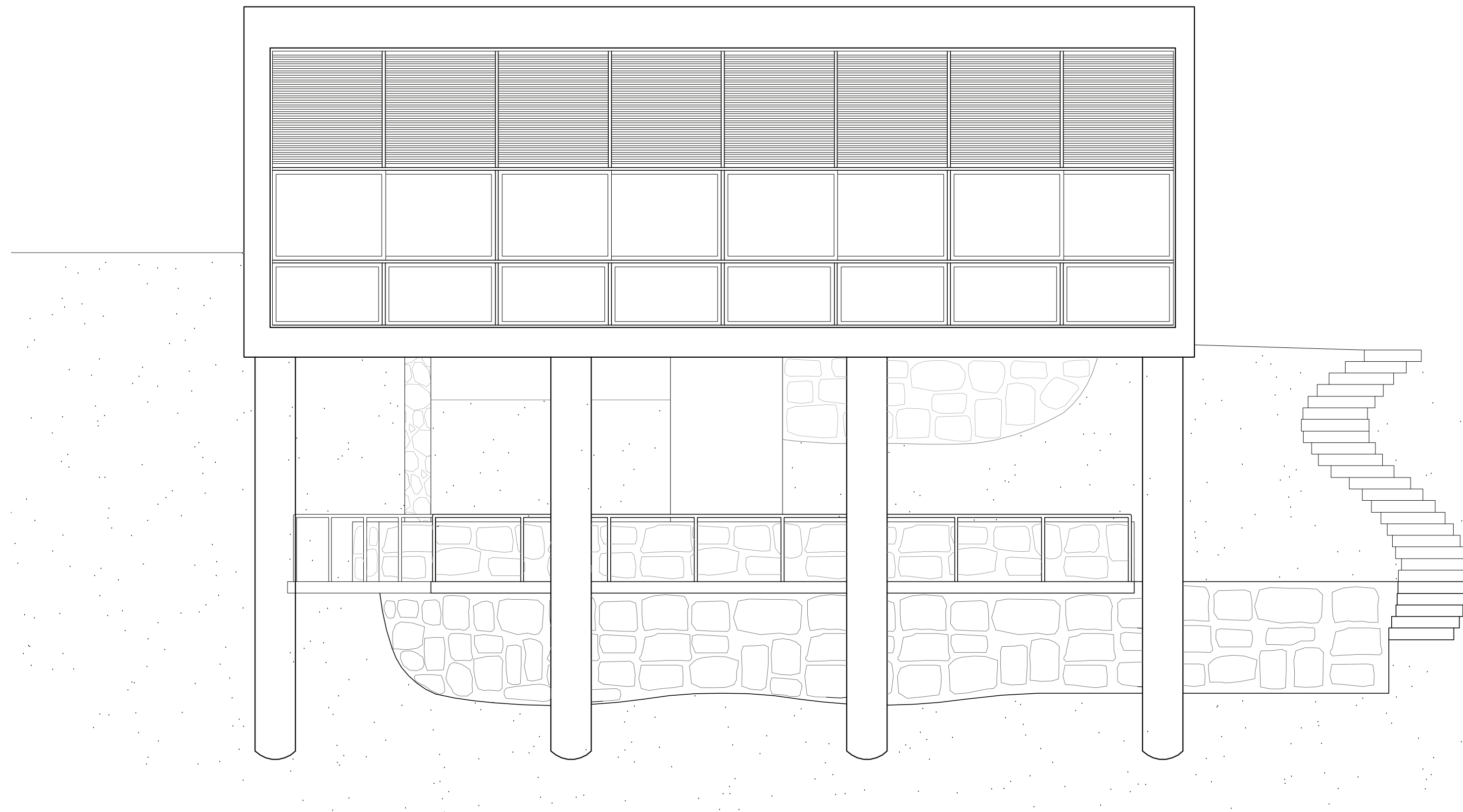
FAU UFRJ - Concepção da Forma Arquitetônica 2

corte longitudinal B.B

escala: 1/50

prancha

6



FACHADA SUDOESTE
escala 1/50



FACHADA NORDESTE
escala 1/50

Affonso Eduardo Reidy

Casa Carmem Portinho (1952) - Rio de Janeiro

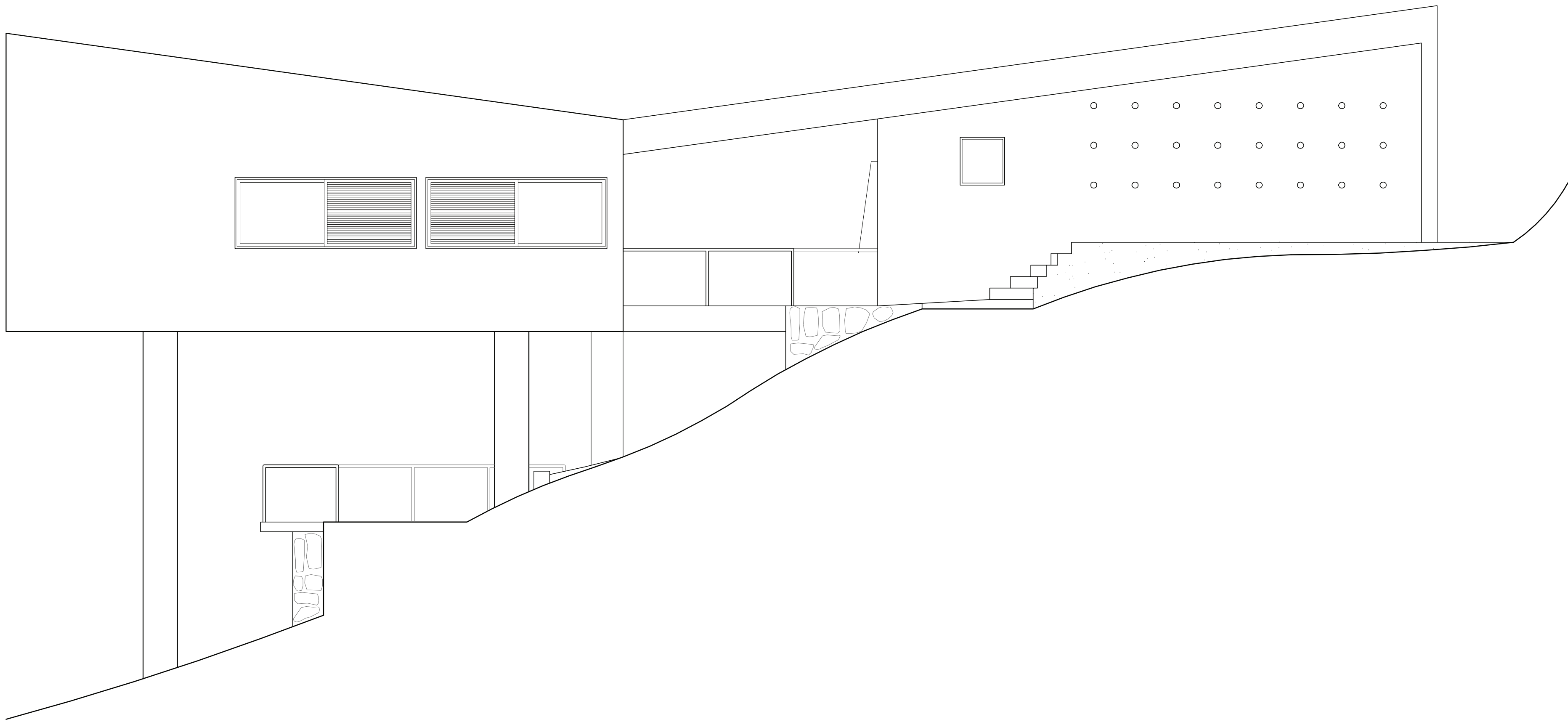
FAU UFRJ - Concepção da Forma Arquitetônica 2

fachadas

escala: 1/50

prancha

7



Affonso Eduardo Reidy

Casa Carmem Portinho (1952) - Rio de Janeiro

FAU UFRJ - Concepção da Forma Arquitetônica 2

fachada sudeste

escala: 1/50

prancha

8

